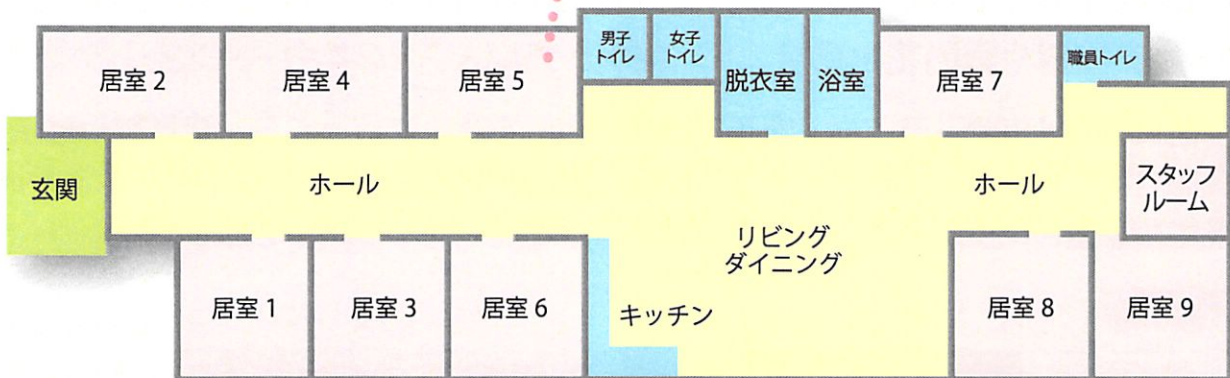


グループホームのご案内

グループホームとは…家庭的で少人数の生活空間の場で、一緒に食事を作ったり、洗濯や掃除などをしながら落ち着いた雰囲気の中で生活することにより、認知症の進行を穏やかにし、安らぎの保たれた居心地の良い暮らしの場をつくっています。

対象 要介護状態と認定された方のうち認知症があり、共同生活が可能の方。

定員 9名



内容〈1日の流れ〉

7:00 頃	朝食・片付け
	掃除・洗濯物たたみ
9:00 頃	散歩（近くの公会堂や花壇へ）
10:00 頃	水分補給（コーヒーや牛乳、ヤクルトなどそれぞれがお好きな物を）
12:00 頃	昼食・片付け（料理も皆さんお手のもの！）
14:00 頃	バイタルチェック（体温と血圧を毎日測って健康チェック！）
15:00 頃	お茶の時間
	入浴（一人ひとりゆっくりと入ってくつろいでいただいています）
17:30 頃	夕食・片付け
	夕食後皆さん自由に過ごされます。

これが大まかな一日の流れですが、その日の天気や行事などによって時間がずれることもあります。買い物に出掛けたり、園芸や菜園活動により自然とふれあったり、歌や手芸・習字をしながらみんなで楽しく生活しています。

穏やかな毎日、 心地よい暮らしの中で見つける 新しい四季。

年間行事

- | | |
|---------------|-------------------------|
| 1月 元旦会 お茶会 初詣 | 7月 家族の方も一緒にバーベキュー |
| 2月 節分(豆まき) 梅見 | 8月 夏祭りに参加 |
| 3月 彼岸法要 | 9月 ピクニック |
| 4月 お花見 | 10月 運動会 |
| 5月 柏餅づくり | 11月 みかん狩り |
| 6月 花菖蒲や紫陽花を見学 | 12月 クリスマス&忘年会・餅つき・しめ縄作り |

他には、外出やドライブ、喫茶店へコーヒーを飲みに行ったり、資料館や展示会を見学したりと、出掛ける機会も多く、誕生会や家族の方との交流の場もあり、皆さんが楽しい生活を送っていただけるよう職員一同取り組んでおります。

料金

	介護サービス費	食費(1日あたり)	部屋代(1日あたり)	1ヶ月の利用料(30日あたり)
要支援2	837円	1,000円	1,000円 【内訳】 共益費 50円 家賃 800円 光熱費 150円	85,110円
要介護1	837円			85,110円
要介護2	854円			85,620円
要介護3	871円			86,130円
要介護4	888円			86,640円
要介護5	906円			87,180円

※布団・テレビのリースは、それぞれ1日あたり50円(1ヶ月1,500円)となります。

お問い合わせ

社会福祉法人 最勝会

グループホーム あそか

〒742-0111

山口県柳井市大字日積3213

TEL (0820) 28-6130

